

Tilmelding til madkurvetræf

senest den

26. oktober 2009,

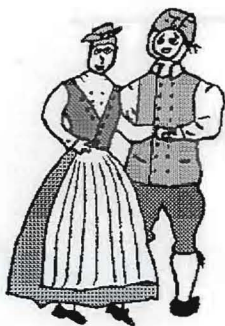
til

Jytte Aaskov, tlf. 75 44 31 10,

eller

Elly Sørensen tlf. 74 75 23 05

**Kom og få
en hyggelig aften
med sang og dans**



Venlig hilsen
Bestyrelsen



Folkedans

Madkurvetræf

Lørdag den 14. november 2009
kl. 18.30

I

Skærbæk Fritidscenter



Skærbæk-Rømø Folkedansere

Indbydelse til Legestue

Madkurvetræf/legestue for alle interesserede.

Vi håber, at mange vil komme og opleve en rigtig folkedanseraften i Skærbæk.

Musik: Revl & Krat



Entré kr. 60,-
betales ved indgangen.

Kaffe og mad må medbringes.
Øl, vand og spiritus skal købes i hallen.

Der kan købes kaffe i pausen.

Lagkage til kaffen
skal bestilles senest kl. 19.30.

Fine gevinster på entré-billetter

Følgende menu kan bestilles:
Honingmarineret skinkesteg m. rødkål,
gulerodsmix, kartofler og sauce
Pris kr. 125,- pr. person,

Bestilling af mad sendes til
Elly Sørensen, Møllevej 5, 6780 Skærbæk
Senest den 26. oktober 2009

Navn: _____

Adresse: _____

Antal personer: _____

Betaling for maden senest den 26. oktober 2009.

Vedlagt kr.

Indsat på konto nr. 9825-8810068583 kr.

Spisebilletter udleveres ved indgangen.

Husk at opgive samme navn ved bestilling og betaling.